



Ministerie van Infrastructuur
en Waterstaat

MIRT-Verkenning A20 Nieuwerkerk aan den IJssel - Gouda

Informatiebijeenkomst

5 november 2018



Inhoud

- De MIRT-Verkenning A20 Nieuwerkerk a/d IJssel - Gouda
- Drie alternatieven
- Voorlopig voorkeursalternatief
- Resultaten onderzoek doelbereik en effecten
- Vervolg van de procedure

MIRT-procedure





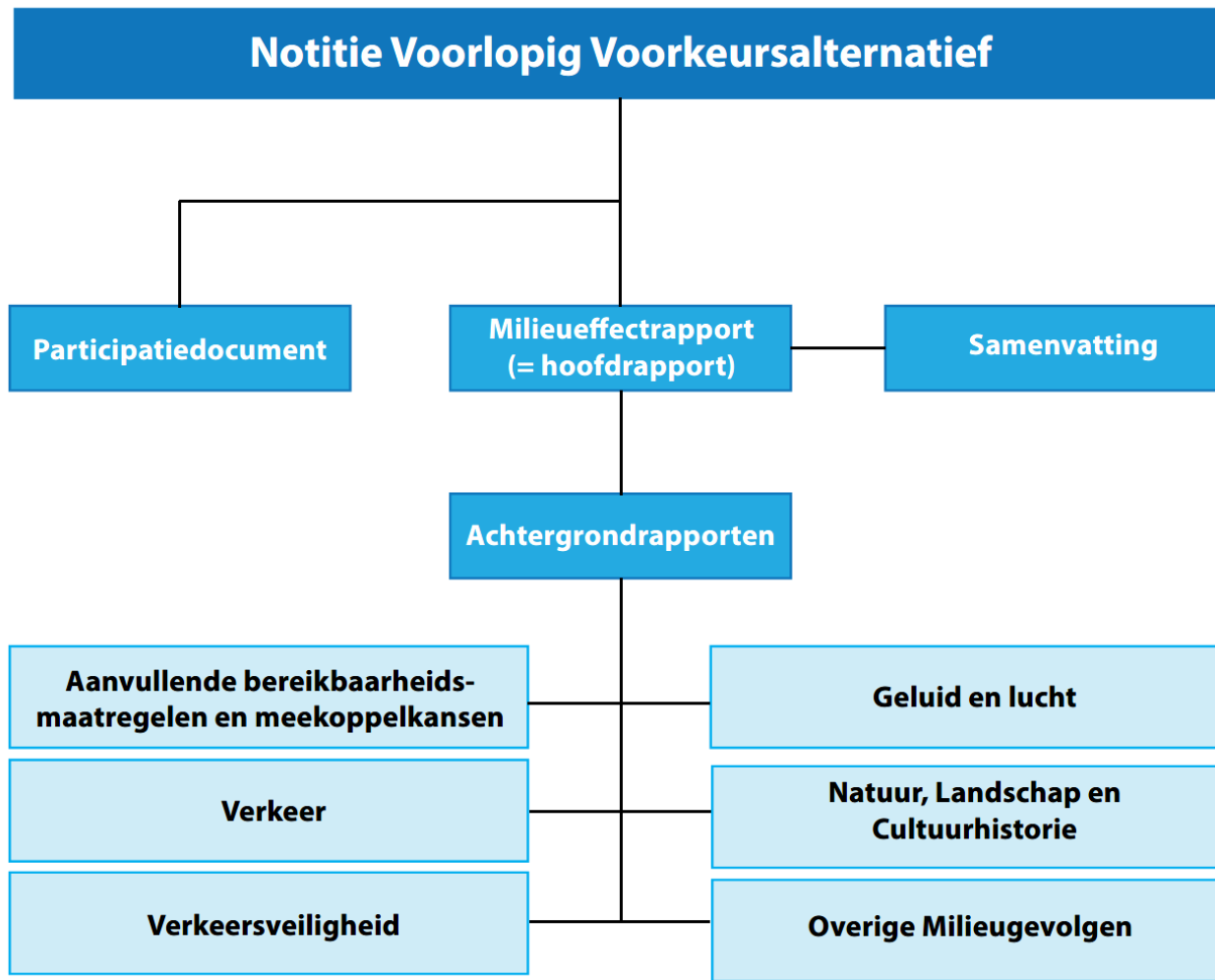
MIRT-Verkenning A20

- Startbeslissing minister (13 februari 2017)
- Verbeteren doorstroming en verkeersveiligheid A20
- Notitie reikwijdte en detailniveau (januari 2018)
- Bestuurlijke adviesgroep A20:
 - ministerie Infrastructuur en Waterstaat
 - gedeputeerde Zuid-Holland
 - wethouders Zuidplas, Gouda en Waddinxveen
 - hoogheemraad van Schieland en Krimpenerwaard
 - Rijkswaterstaat
- MIRT-Verkenning gericht op keuze van voorkeursaanpak door minister (voorkeursbeslissing), na afstemming met de regio
- Oktober: voorlopig voorkeursalternatief
- Begin 2019: voorkeursbeslissing en bestuursovereenkomst

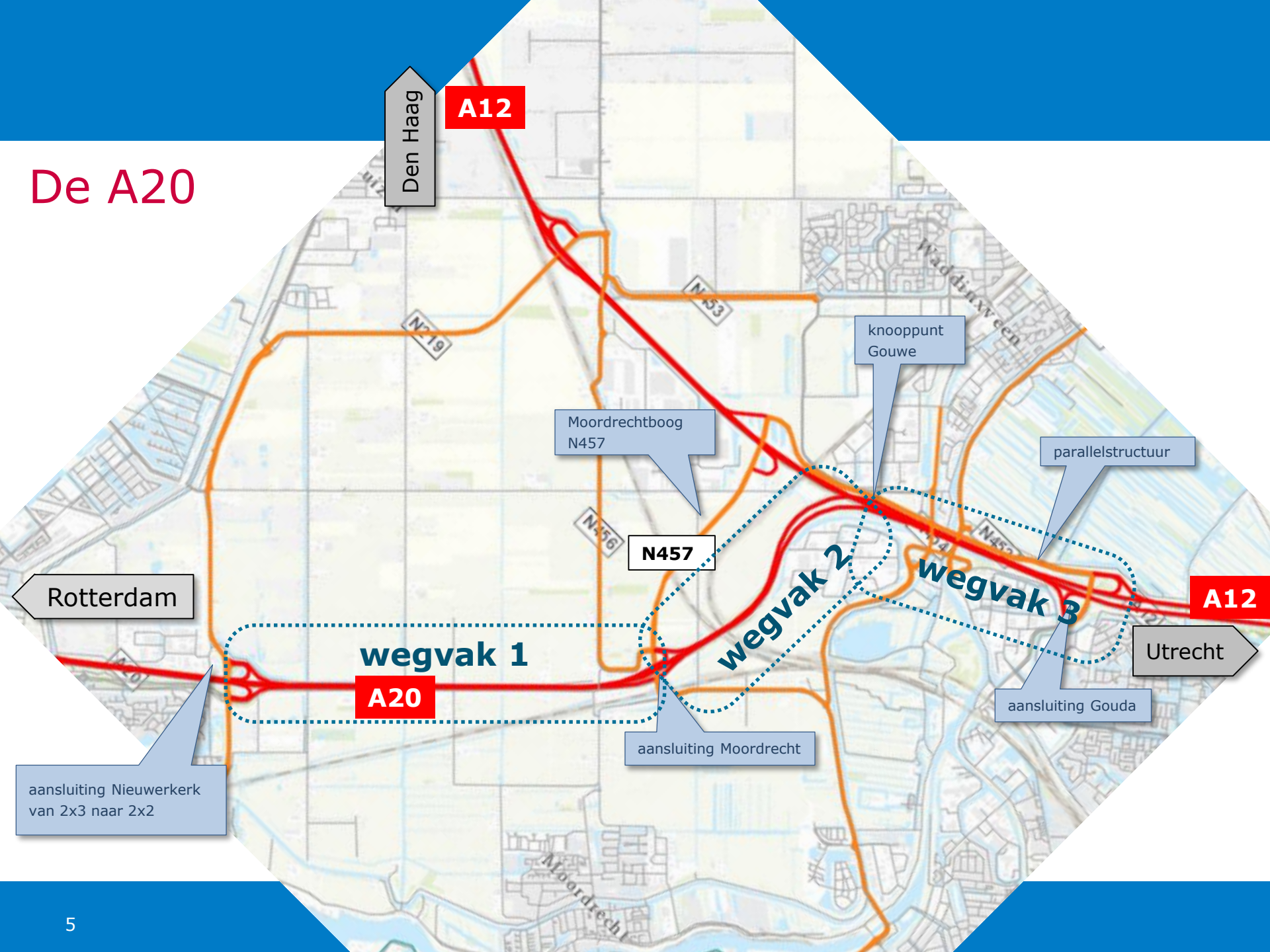


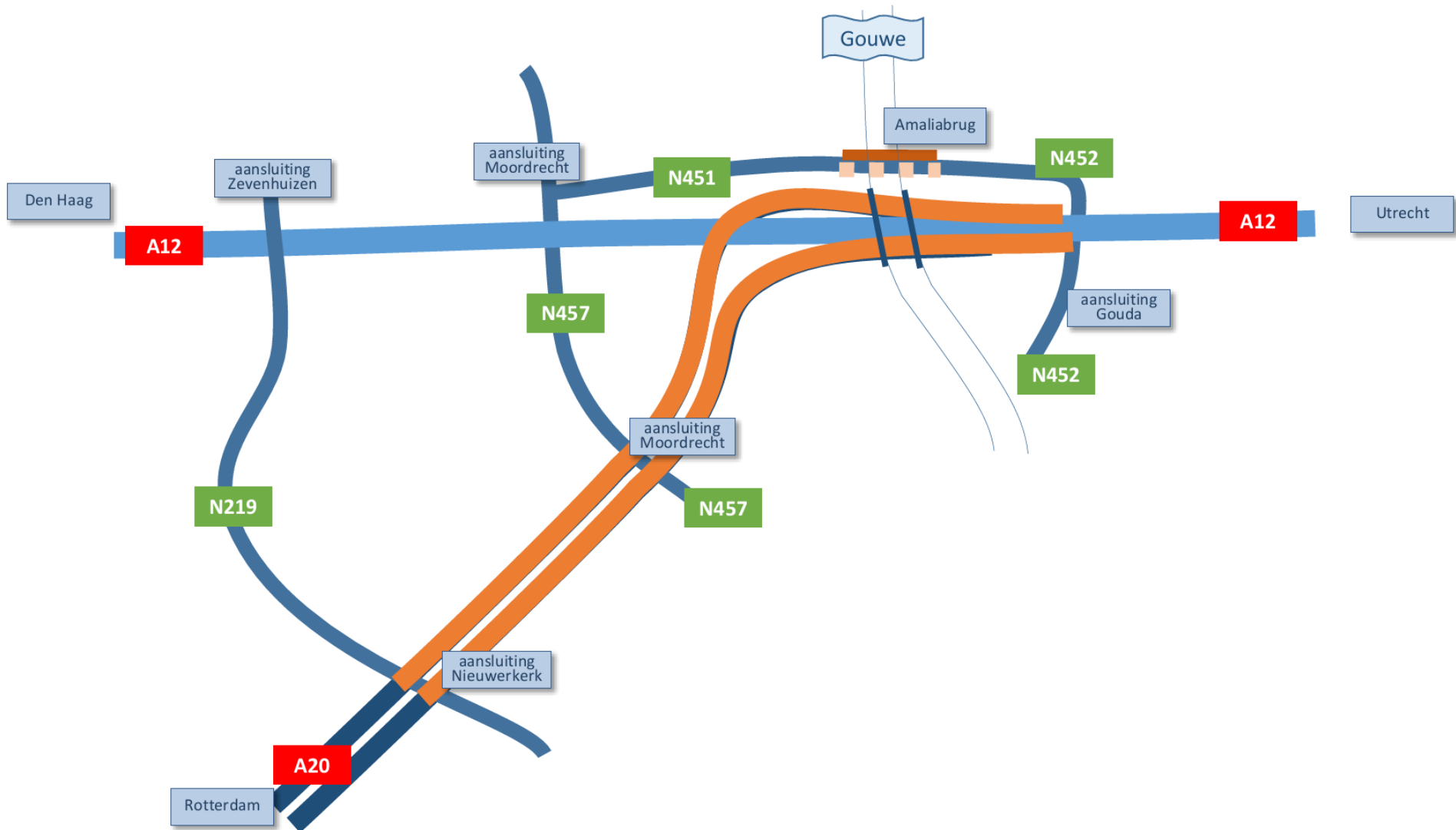


Rapporten



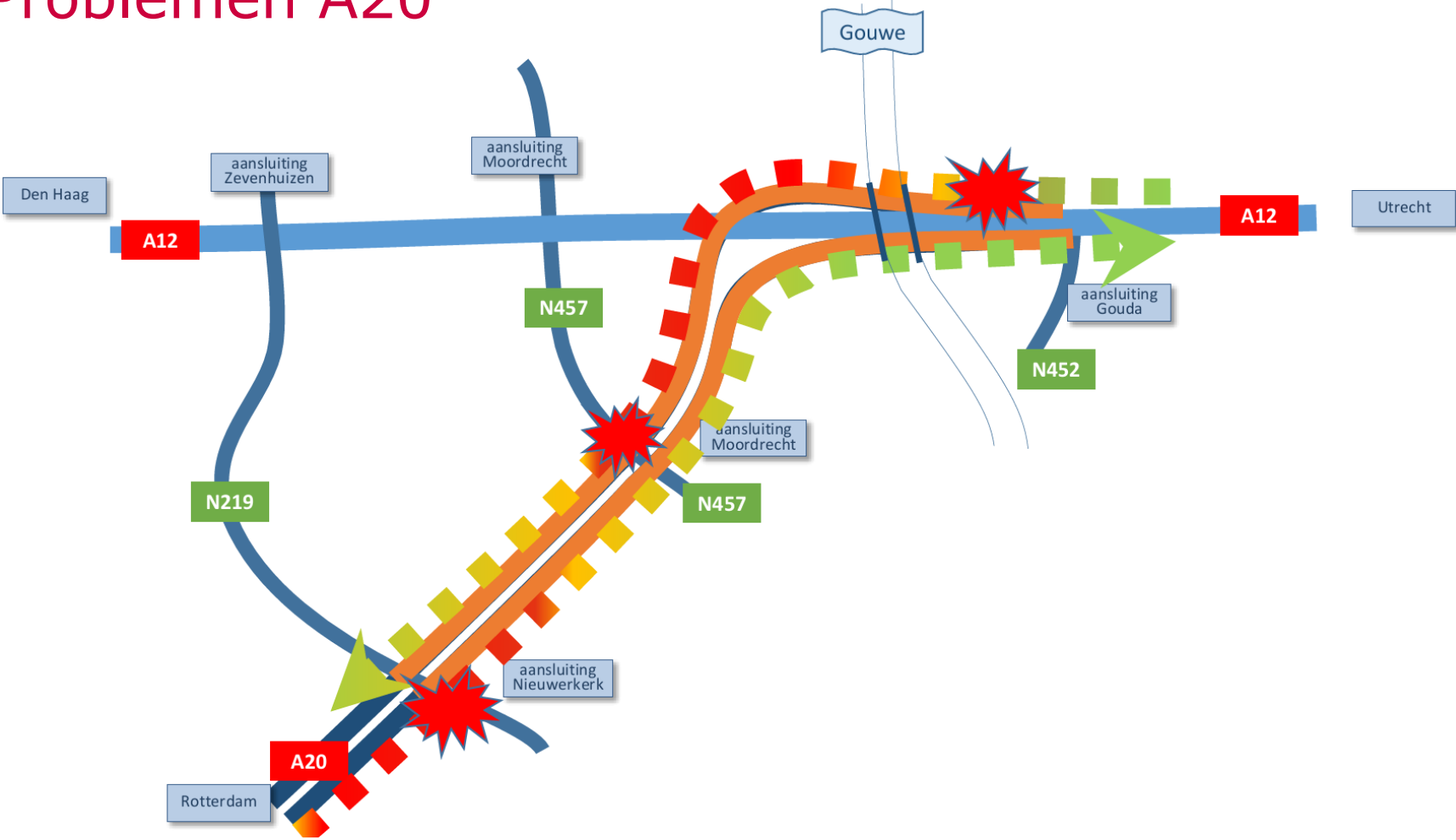
De A20





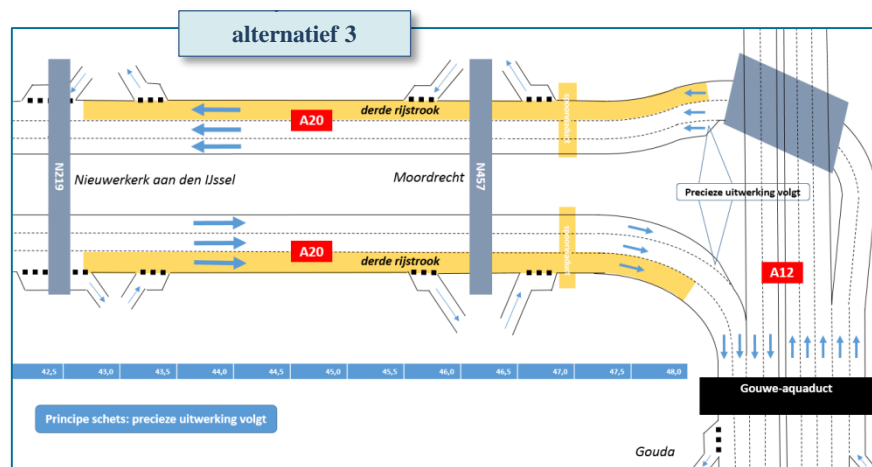
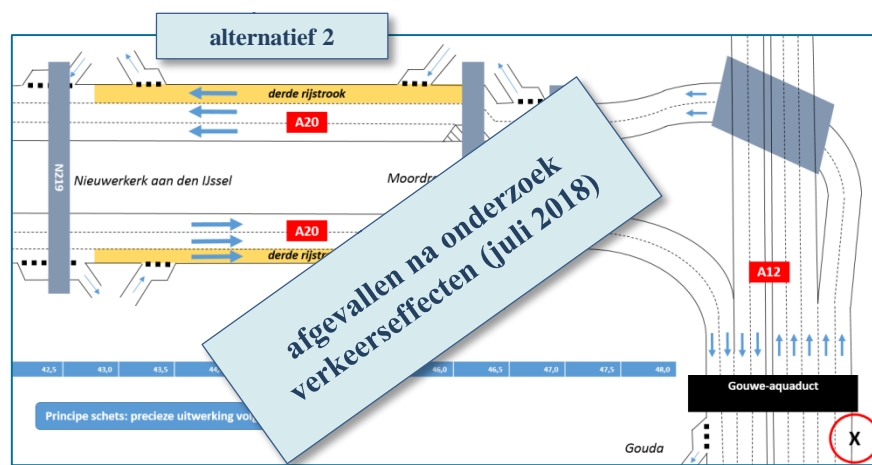
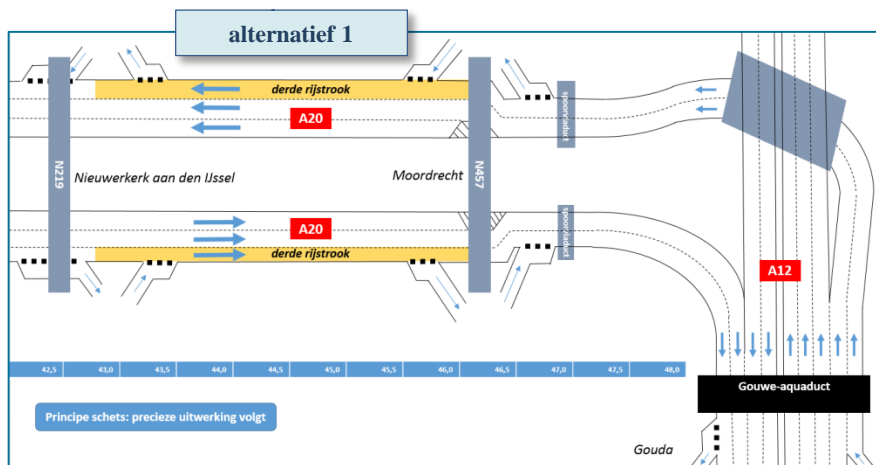


Problemen A20

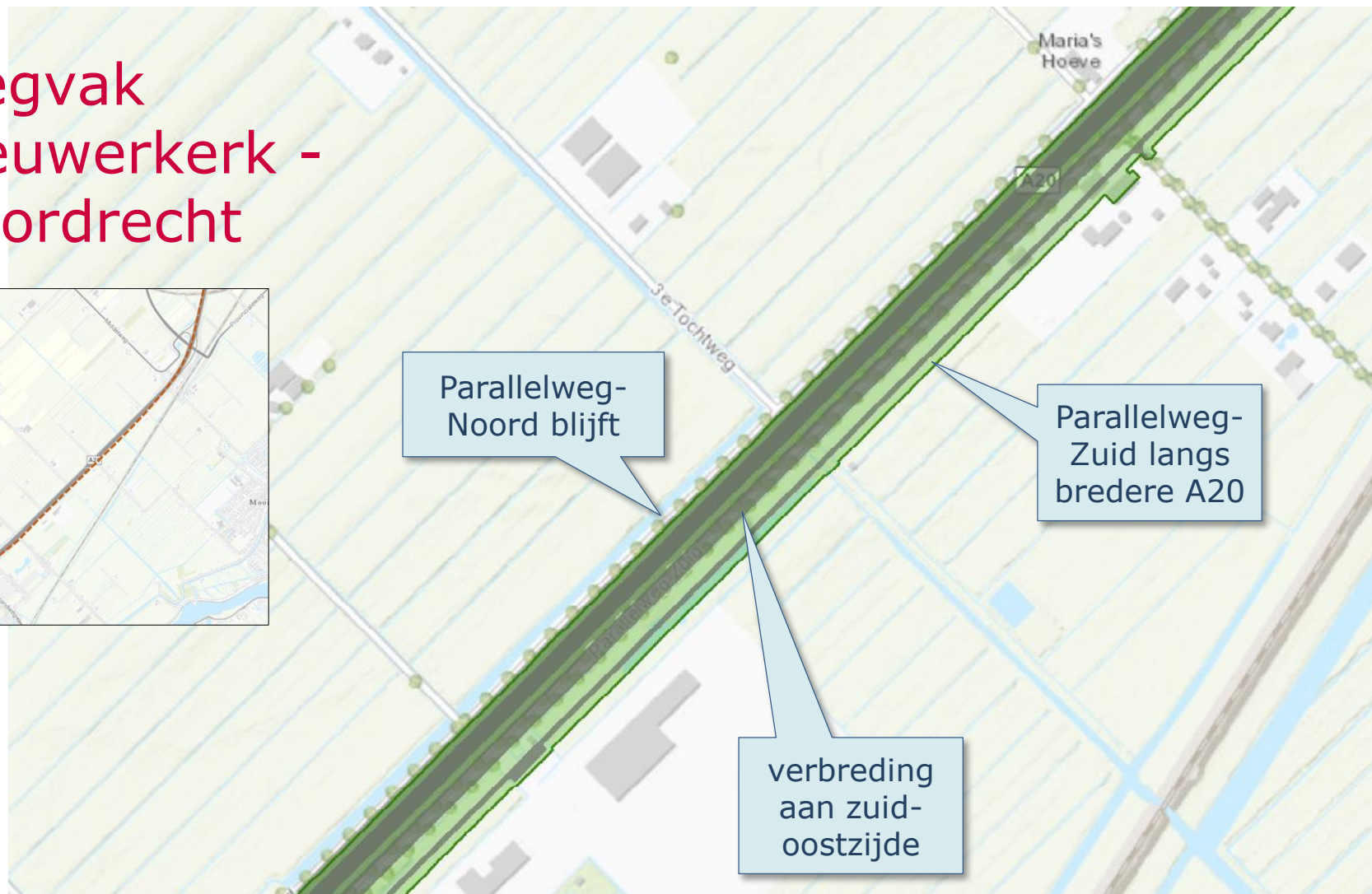




Drie alternatieven (NRD, januari 2018)



Wegvak Nieuwerkerk - Moordrecht



Wegvak Moordrecht Gouwe

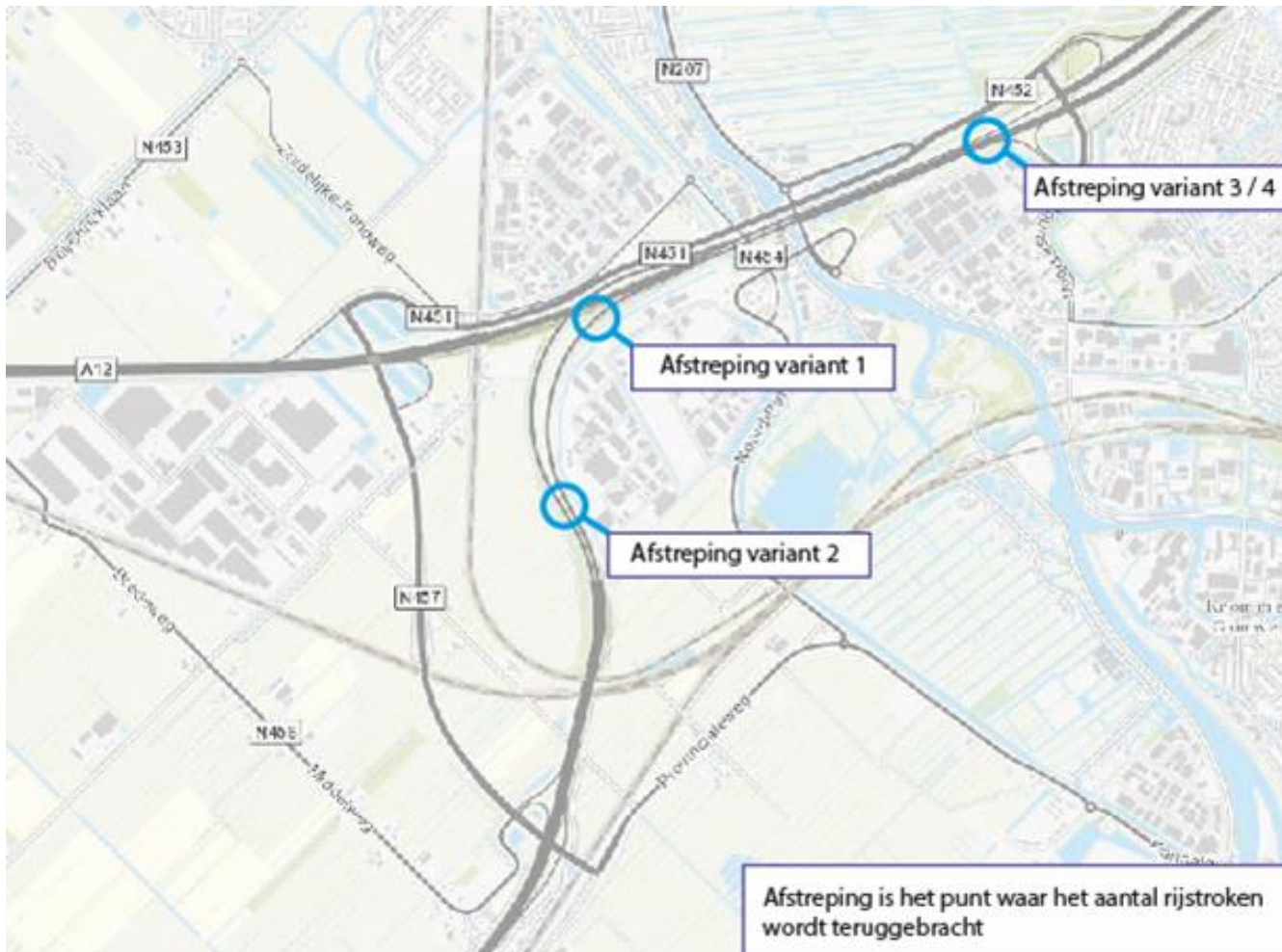




Voorlopig voorkeursalternatief

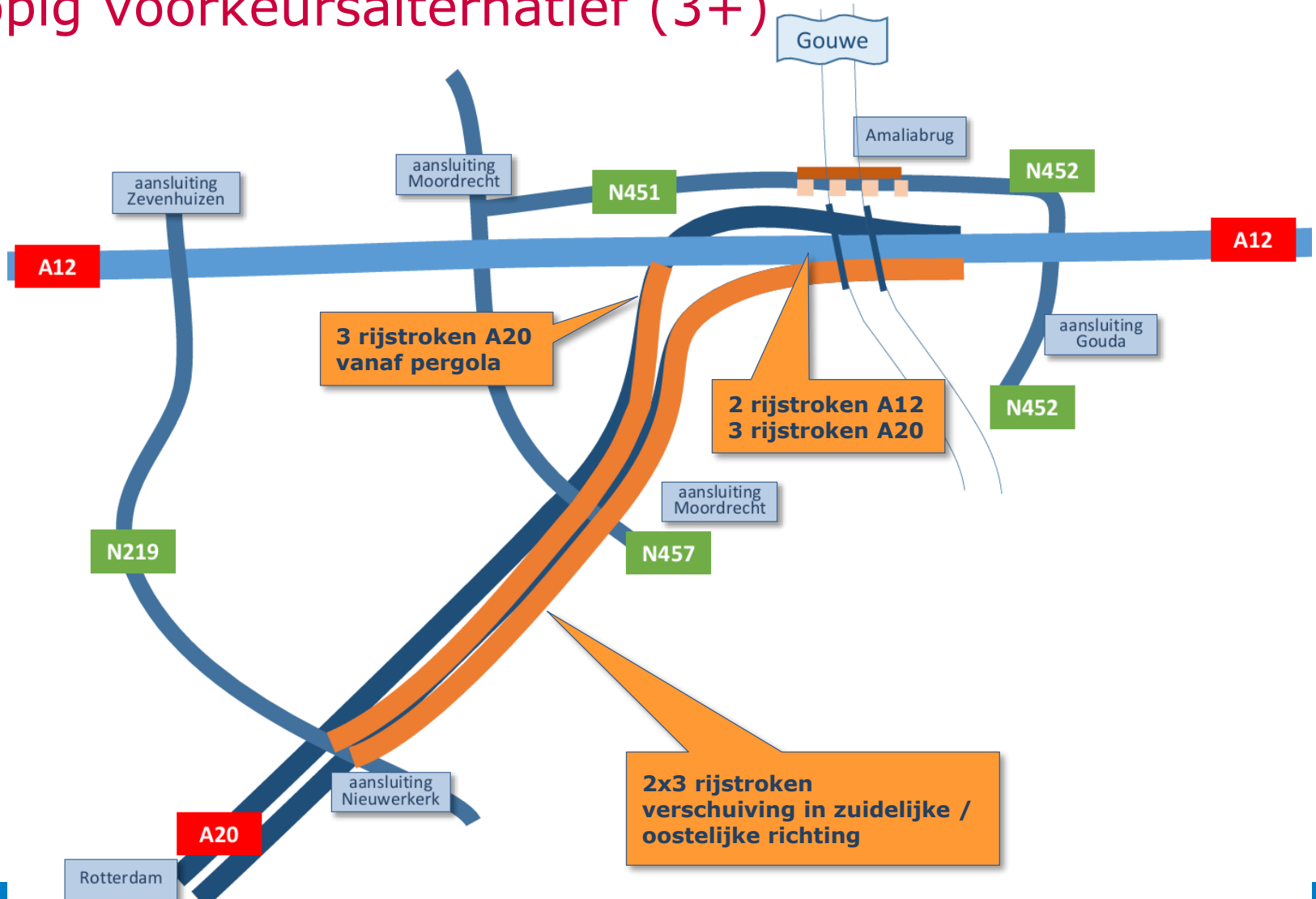
- **alternatief 3** biedt de beste oplossing
 - aandachtspunt locatie afstreping van 3 naar 2 rijstroken (richting Utrecht) vanwege verkeersveiligheid
 - > vraag naar optimalisatie
 - onderzoek van varianten voor locatie afstreping:
 - op wegvak tussen Moordrecht en knooppunt Gouwe
 - andere indeling in Gouwe-aquaduct (van 4 naar 5 rijstroken)
 - onderzoek verkeersveiligheid en doorstroming
- > dit leidt tot **voorlopig voorkeursalternatief (3+)**

Varianten afstreping (van 3 naar 2 rijstroken richting Utrecht)



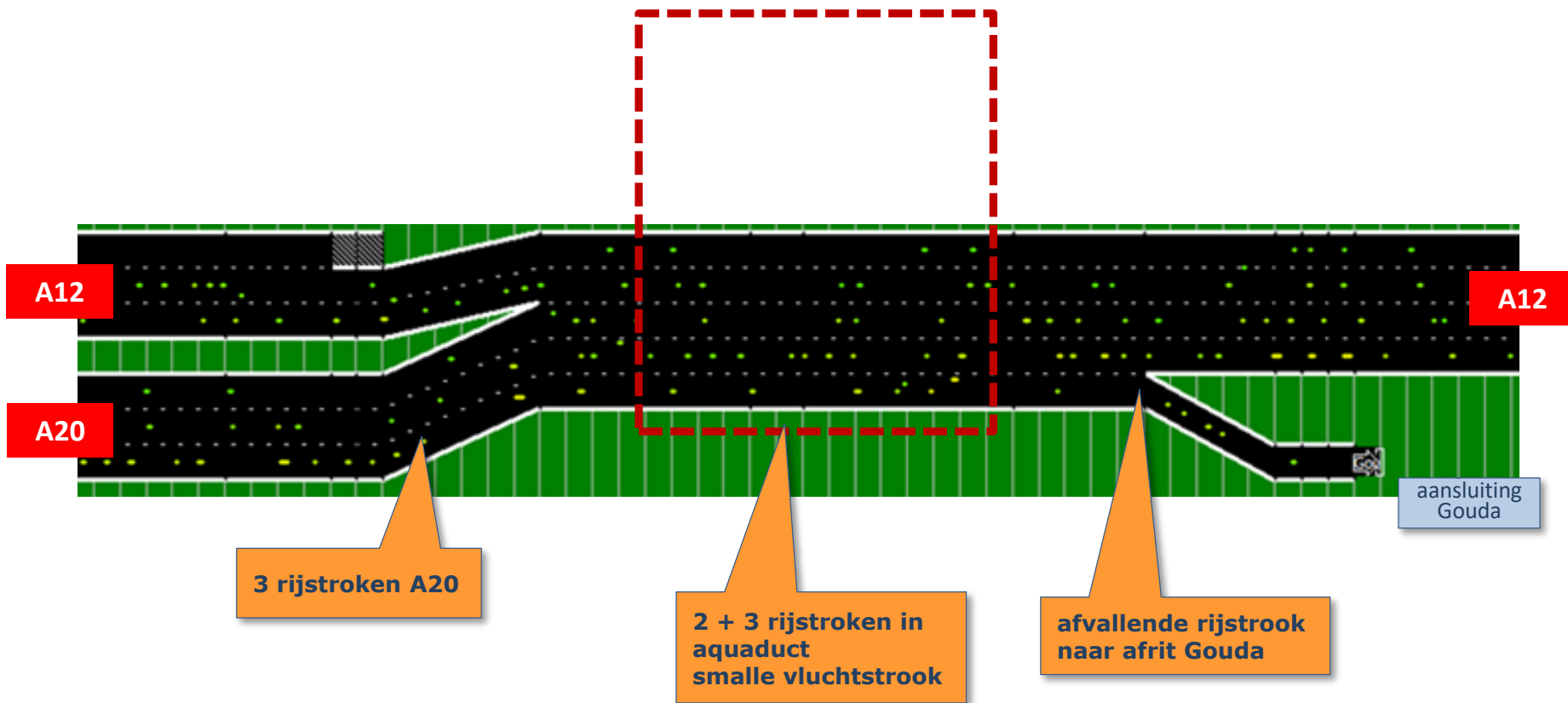


Voorlopig voorkeursalternatief (3+)

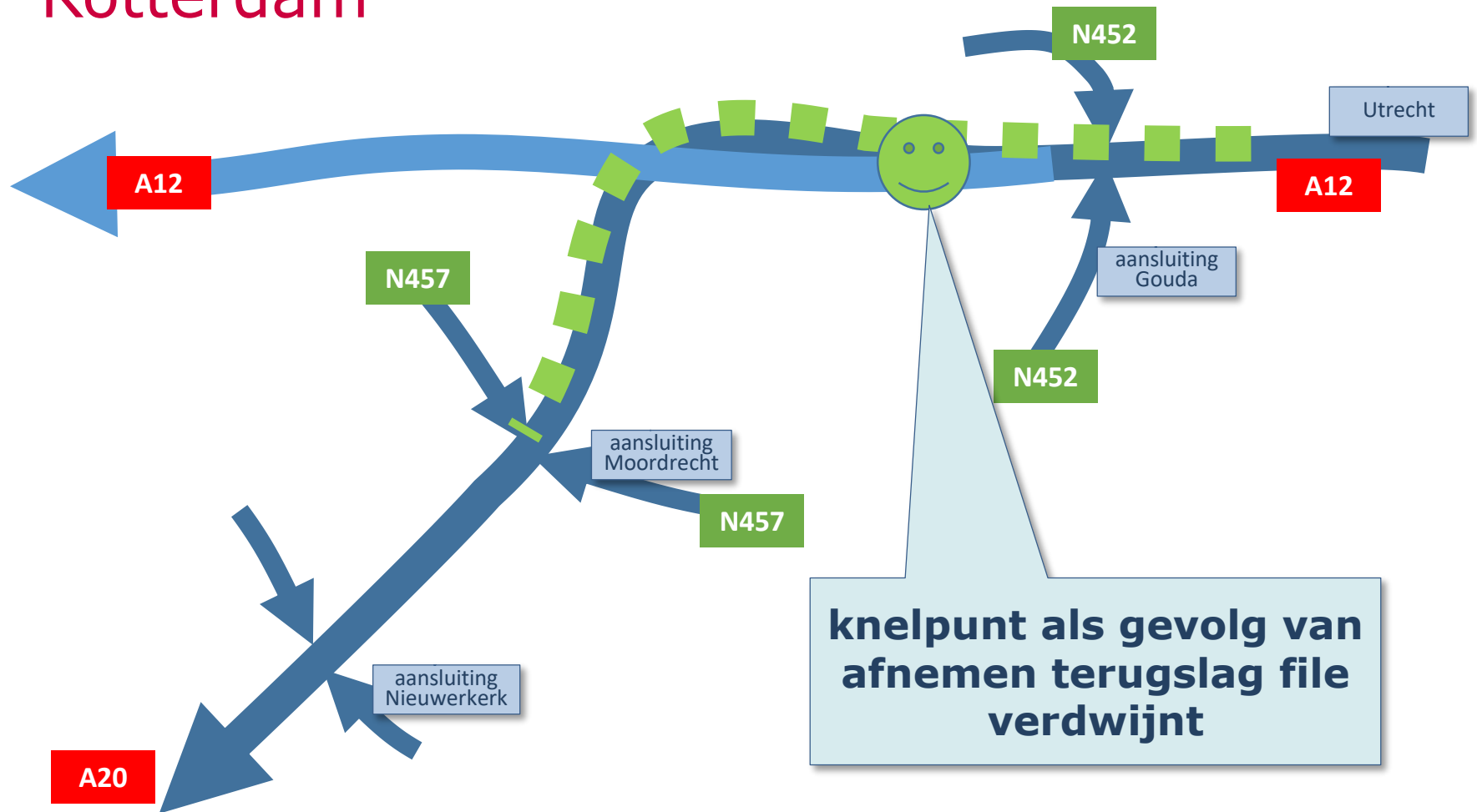




Voorlopig voorkeursalternatief (richting Utrecht)



Voorlopig voorkeursalternatief doorstroming en verkeersveiligheid richting Rotterdam



Voorlopig voorkeursalternatief verkeersveiligheid en doorstroming richting Utrecht





Aanvullende bereikbaarheidsmaatregelen in samenwerking met de regio

- Op korte termijn starten, dus los van de planuitwerking voor de verbreding
- Starten met onderzoek
- Gericht op:
 - betere benutting wegen
 - verbeteren doorstroming
 - verbeteren verkeersveiligheid
- Afspraken tussen rijk, provincie, gemeenten en hoogheemraadschap



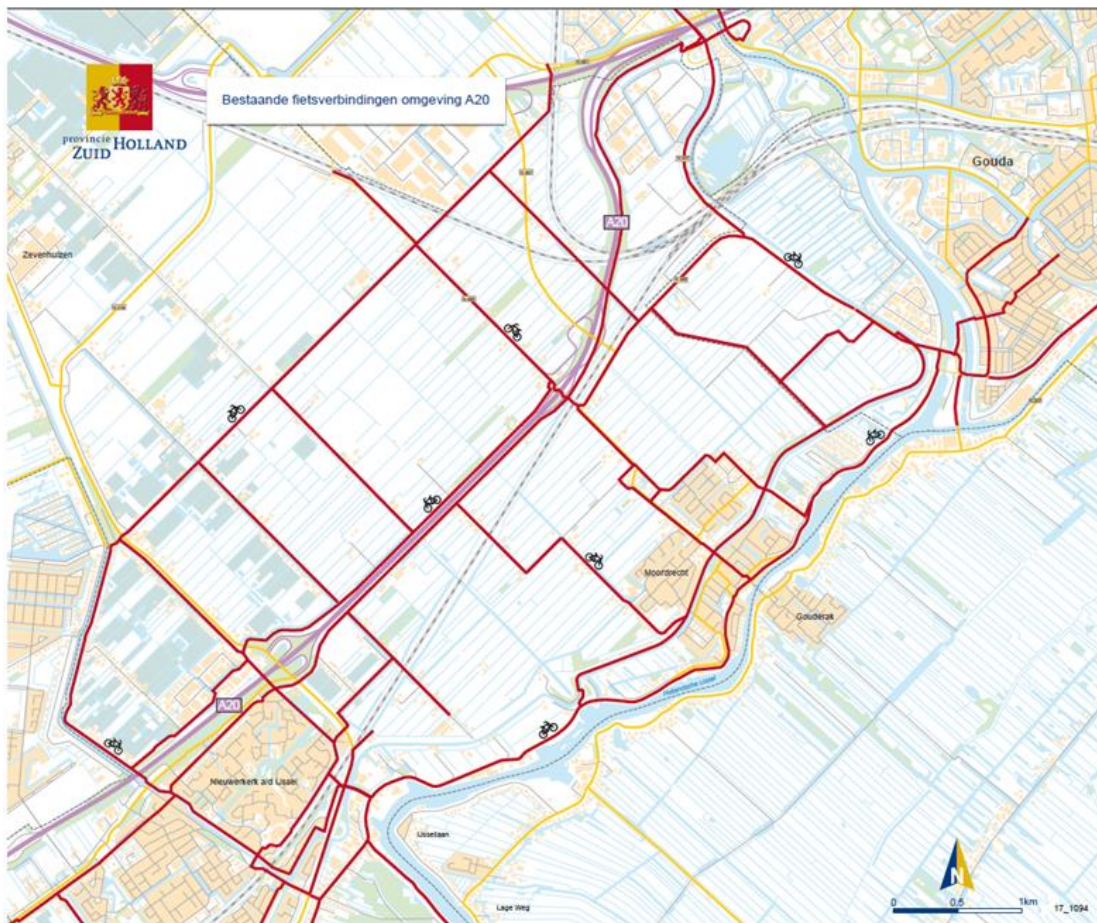
Aanvullende bereikbaarheidsmaatregelen

- Dynamische reistijdinformatie (DRIP)
- Amaliabrug:
 - informeren weggebruikers
 - onderzoek naar mogelijkheid aanpassen bedieningsregime
- Dynamische maximumsnelheid
- Slimme verkeerslichten (iVRI)
 - aansluiting Moordrecht - A20
 - op andere plaatsen in netwerk (onderzoek)



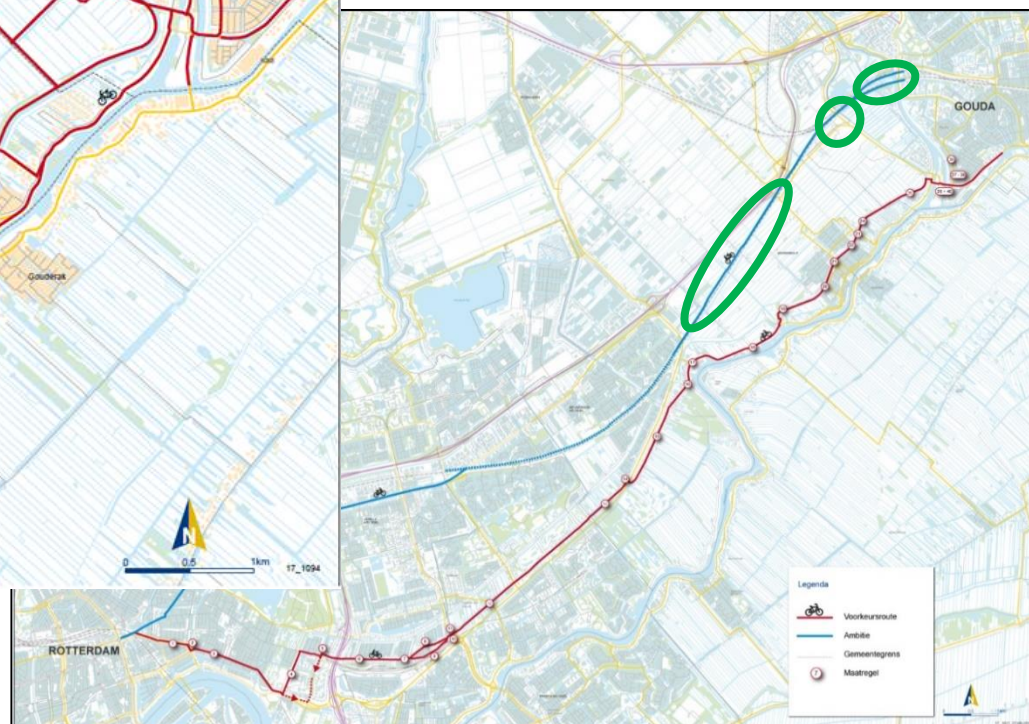
Aanvullende bereikbaarheidsmaatregelen

- Mobiliteitsmanagement (personen en vracht)
- Fiets
 - verbeteren kwaliteit bestaand netwerk
 - snelfietsroutes Gouda - Rotterdam
- P+R en transferium Gouda West (onderzoek)



Fietsnetwerk

Mogelijke snelfietsroutes





Mogelijke meekoppelkansen

- Verruimen watergangen (o.a. kunstwerken onder A20)
- Ruimte voor waterberging / klimaatadaptatie
- Geluidmaatregelen Nieuwerkerk (combinatie met MJPG)
- Verminderen barrièrewerking flora en fauna
- In samenwerking met de regio



onderzoeks- resultaten leefmilieu



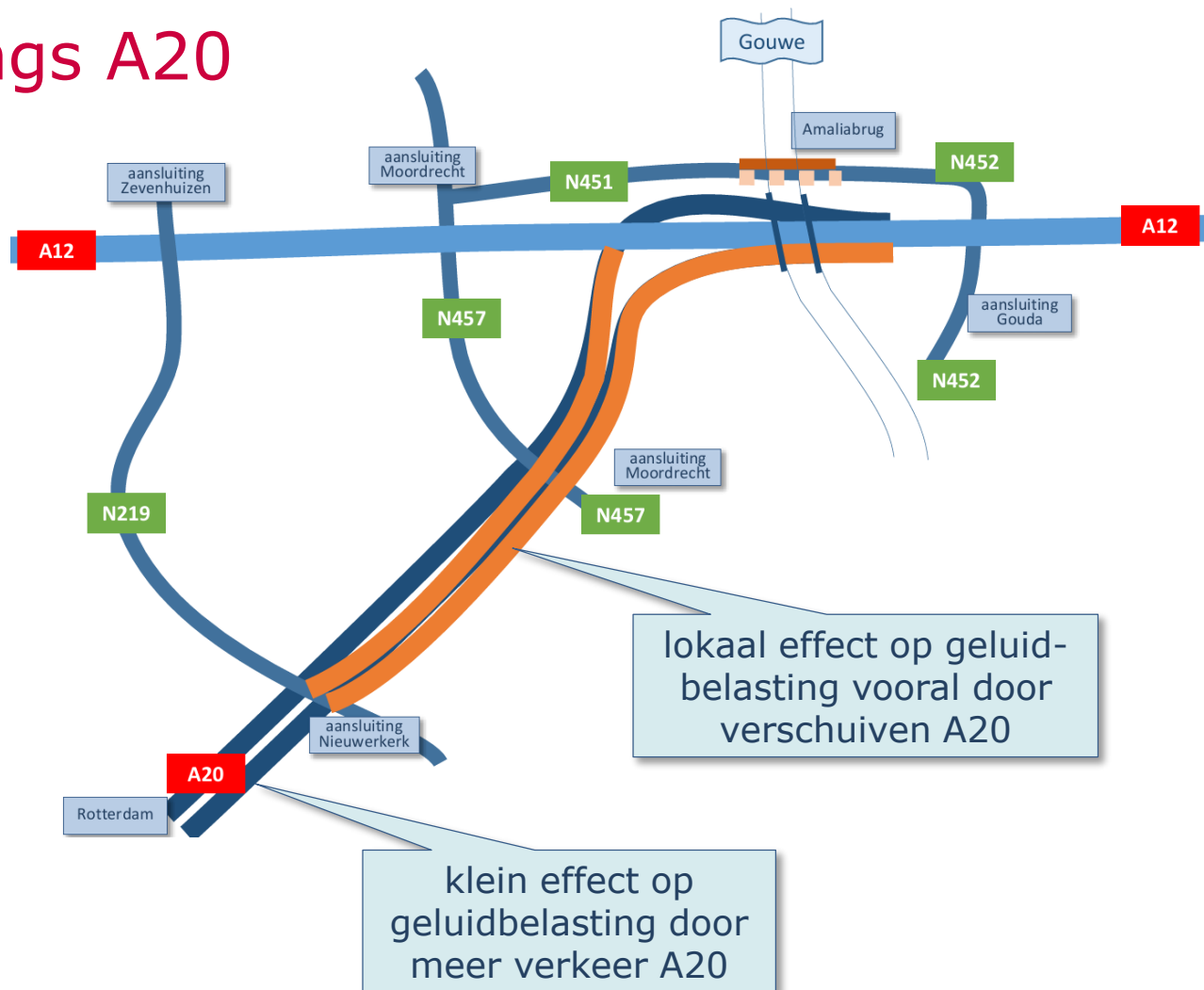
Geluidonderzoek verkenning

- Gericht op keuze voorkeursalternatief (verbreding)
- Dus geen onderzoek naar maatregelen
- Onderzoeksgebied op basis van verkeerseffecten
- Ook woonwijken Nieuwerkerk a/d IJssel (Kruiden, Mossen) langs de A20

- Effect door
 - verschuiven wegas en rijbanen A20
 - toe- of afname hoeveelheid verkeer
- Langs onderliggend wegennet: afname geluidbelasting



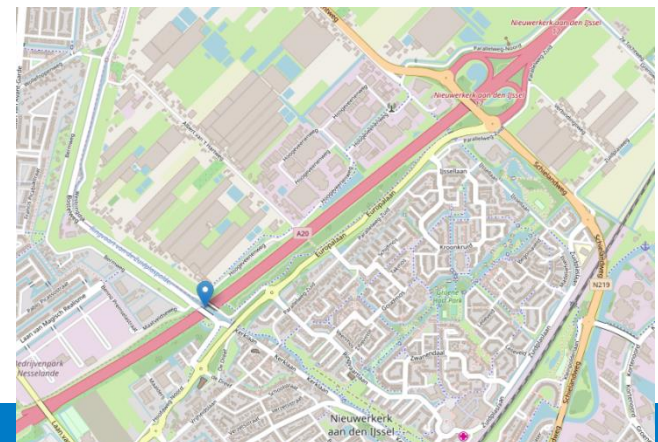
Geluid langs A20





Geluidonderzoek in vervolgfase (planuitwerking)

- Afstemming tussen opgave verbreding A20 en MJPG-opgave tussen aansluiting Nieuwerkerk a/d IJssel en Cortland-aquaduct (voorstel in BAG)
- Detailonderzoek naar geluid in de planuitwerking:
 - projectgebied plus aansluitend deel A20 tot Cortland-aquaduct
 - waar zijn maatregelen nodig (wetgeving)
 - welk type maatregel: bronmaatregelen (verharding), overdracht (scherm), gevelisolatie
- Besluit bij Tracébesluit





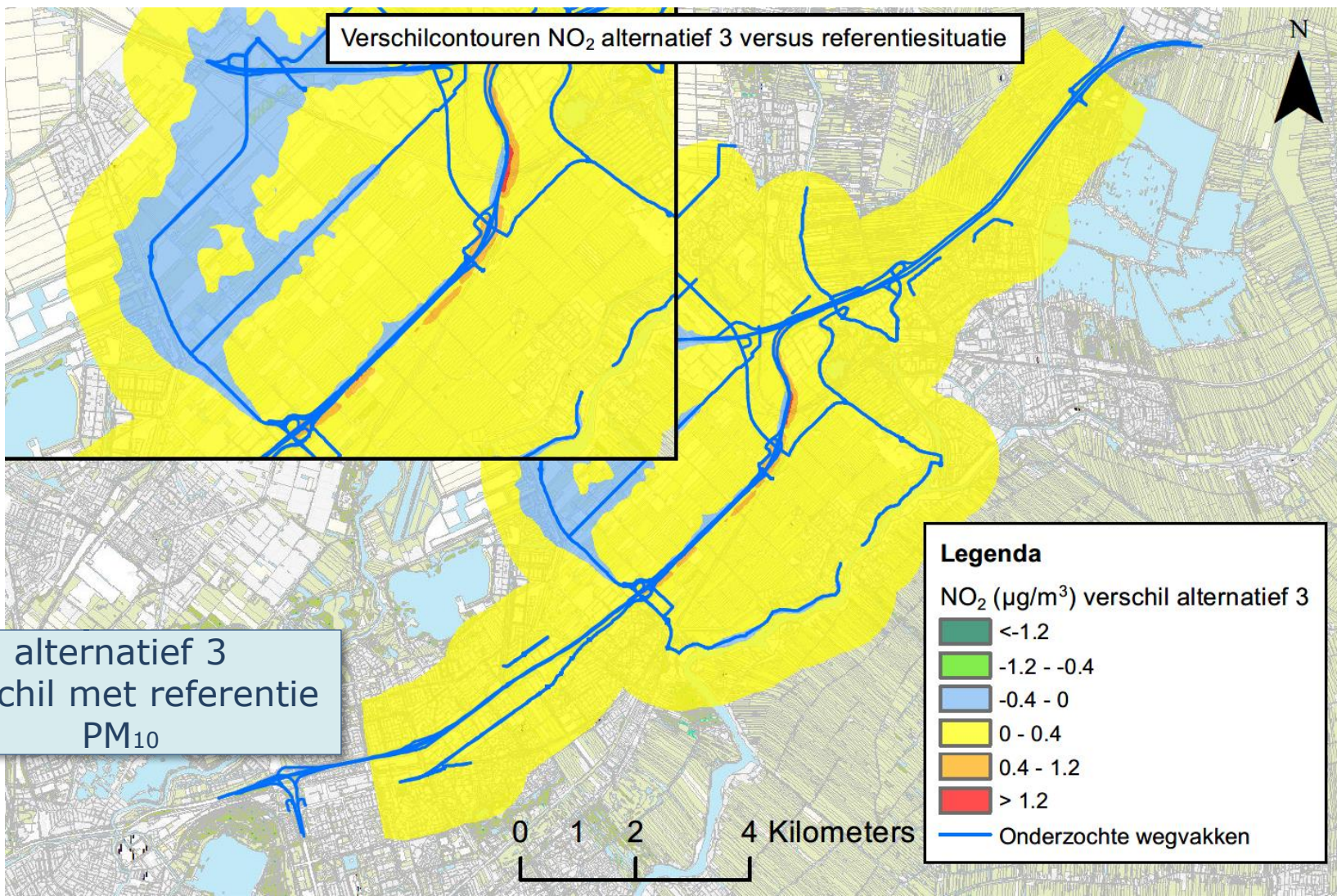
Effect op luchtkwaliteit

- Concentraties (ruim) onder de normen
- Verbreding leidt langs A20 lokaal tot kleine toename (vooral door schuiven weg)
- In 2030 lagere concentraties dan in huidige situatie



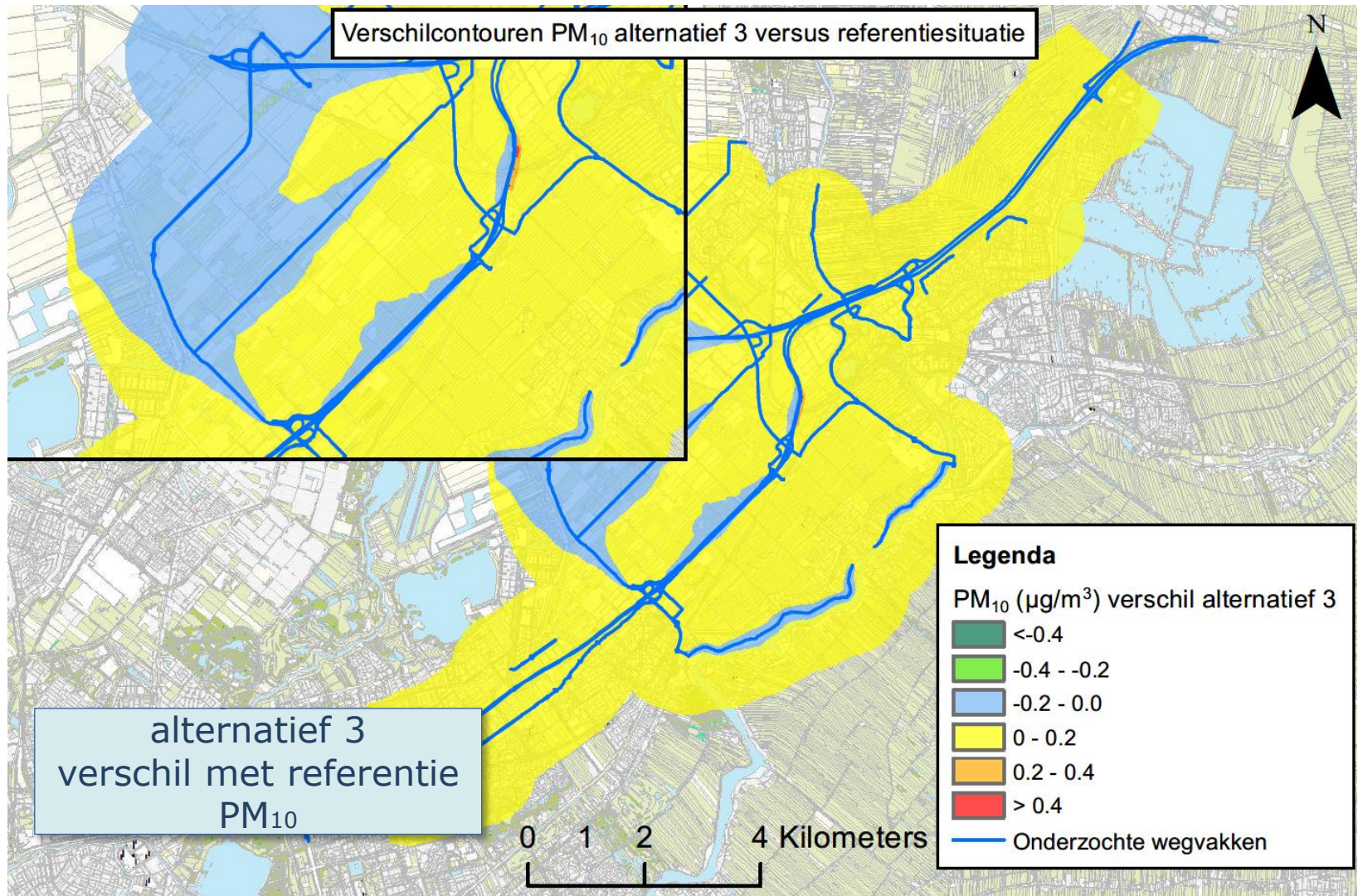
Lucht: NO₂

Verschilcontouren NO₂ alternatief 3 versus referentiesituatie



alternatief 3
verschil met referentie
PM₁₀

Lucht: fijn stof





onderzoeks- resultaten inpassing



Overige effecten

- effecten aan de hand van het beoordelingskader
- effecten klein
- effecten niet onderscheidend voor de alternatieven



vervolg



Vervolgstappen en planning

- November/december: advies van de Commissie m.e.r.
- Januari 2019 (onder voorbehoud):
 - beslissing minister over voorkeursalternatief
 - bestuursovereenkomst
- 2019:
 - start planuitwerking, ontwerp-tracébesluit /MER (zienswijzen)
 - onderzoeken en uitwerken aanvullende maatregelen
- 2020: tracébesluit (beroep)
- Realisatiebudget: voorstel in begroting IenW 2019 om budget naar voren te halen (naar 2021 - 2024 indien akkoord Parlement)
- Start realisatiefase in dat geval mogelijk naar 2021



Vragen ?

Zie ook de projectwebsite

www.mirta20nieuwerkerkgouda.nl